

Dashboards Técnicos

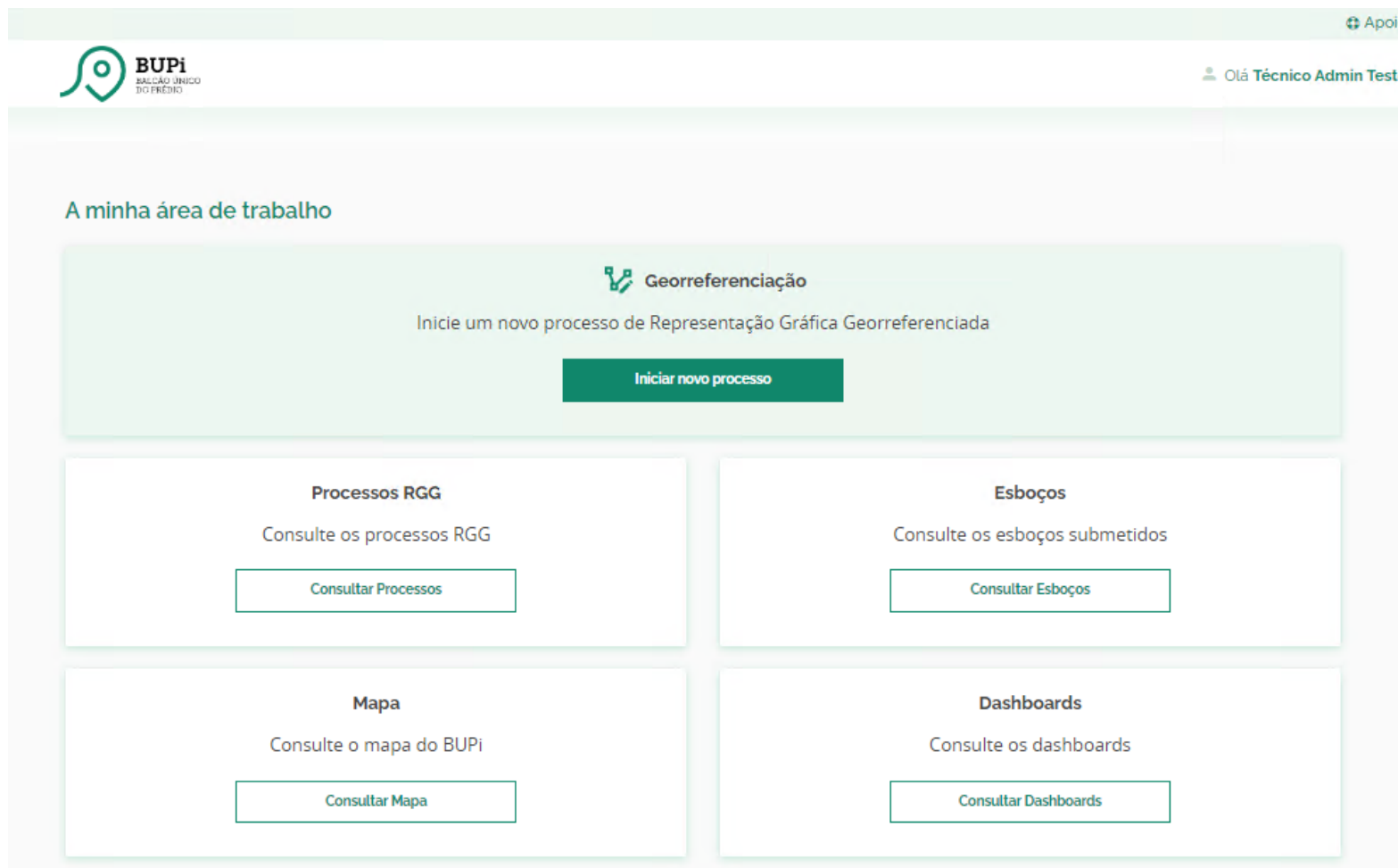
15 setembro 2022

Novos Dashboards

Perfil Técnico Administrador

Novo visual da área de trabalho

Foi incluído o menu “Dashboards” onde o Técnico Admin pode consultar os indicadores referentes à atividade do seu município e dos Técnicos Habilitados.



The screenshot shows the dashboard interface for a Técnico Admin profile. At the top, there is a header with the BUPI logo (BALCÃO ÚNICO DO FREGUES) on the left and the text "Apoio" on the right. Below the header, the user is greeted with "Olá Técnico Admin Teste". The main content area is titled "A minha área de trabalho" and features a central card for "Georreferenciação" with the instruction "Inicie um novo processo de Representação Gráfica Georreferenciada" and a prominent "Iniciar novo processo" button. Below this, there are four smaller cards arranged in a 2x2 grid: "Processos RGG" (with a "Consultar Processos" button), "Esboços" (with a "Consultar Esboços" button), "Mapa" (with a "Consultar Mapa" button), and "Dashboards" (with a "Consultar Dashboards" button).

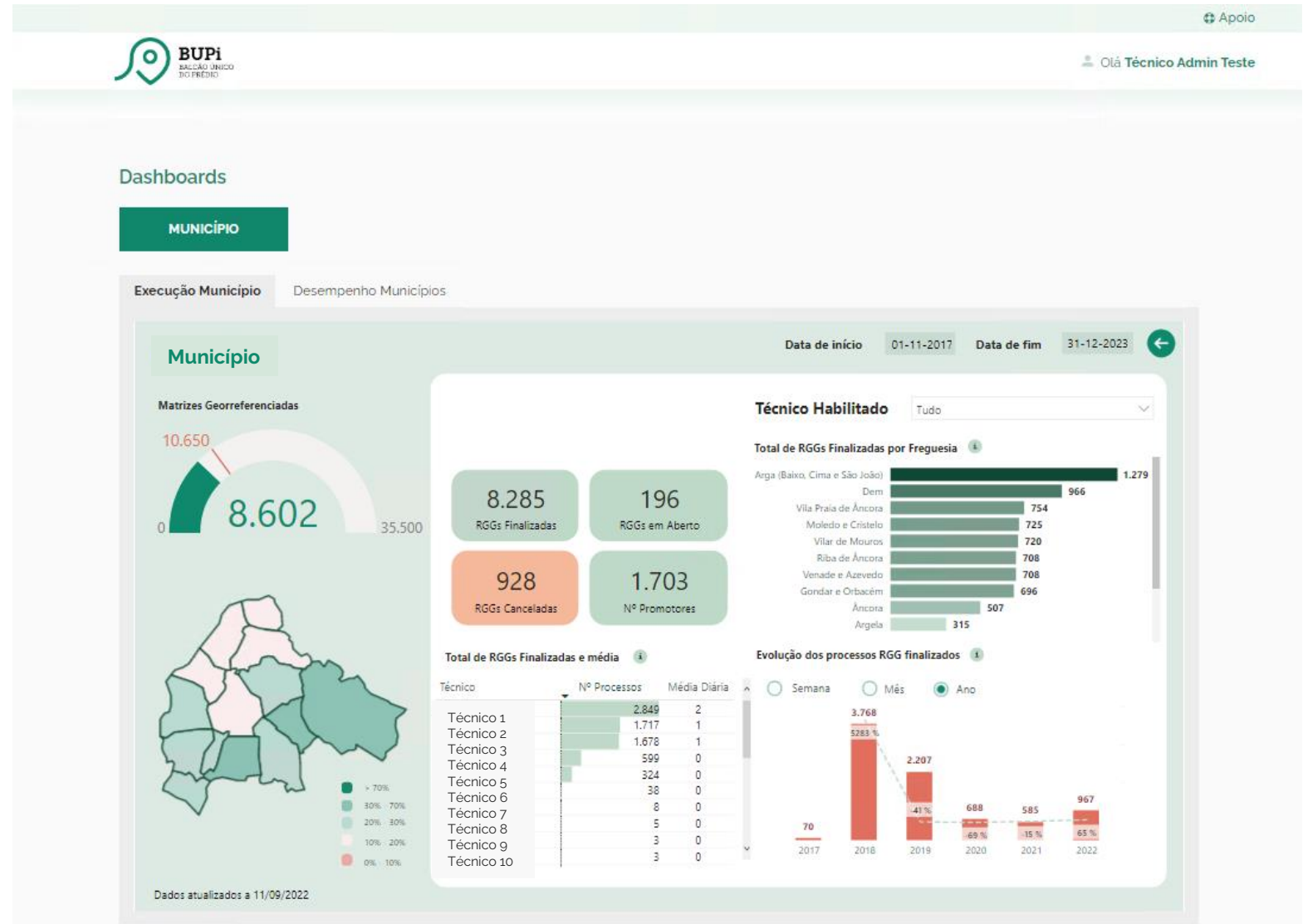
Novos Dashboards

Perfil Técnico Administrador

Novo menu Dashboards

Após selecionar esta opção, o Técnico Admin pode consultar os indicadores referentes à atividade do seu município.

Pode filtrar o período temporal selecionando as datas de início e de fim.



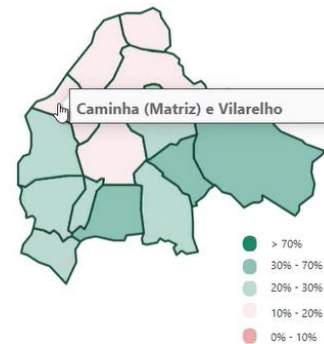
Novos Dashboards

Notas explicativas

Matrizes Georreferenciadas:

O gráfico abaixo apresenta o total de matrizes rústicas do município, o nº de matrizes georreferenciadas, e o nº de matrizes do objetivo da candidatura.

A escala de cores no mapa do município reflete a % de matrizes georreferenciadas por freguesia.



Nota: ao seleccionar a freguesia no mapa, todos os dados devolvem os resultados dessa freguesia.

Filtros:

O dashboard pode ser filtrado por datas seleccionando o período pretendido.

O dashboard do Técnico Administrador tem um filtro adicional que lhe permite filtrar pelo TH dos processos finalizados.

Desativar todos os filtros. Retroceder a configurações iniciais.

Data de início

01-11-2017

Data de fim

31-12-2023



Técnico Habilitado

Tudo



Novos Dashboards

Notas explicativas

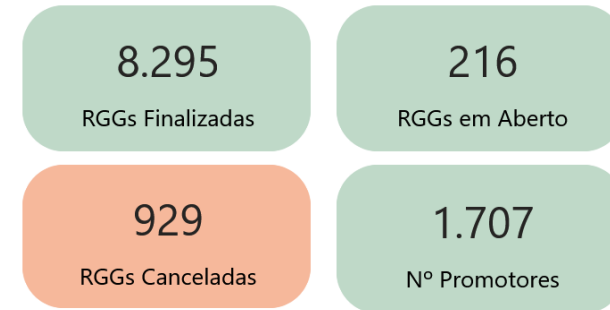
“Big Numbers”

RGGs Finalizadas: inclui todas as RGGs que estejam no estado “Aguarda Registo”, “Aguarda Análise” e “Concluído”.

RGGs em Aberto: inclui todas as RGGs que estejam no estado “RGG em Execução” e “Aguarda Termo de Responsabilidade” e “Aguarda Validação de Termo de Responsabilidade”.

RGGs Canceladas: inclui todas as RGGs que estejam no estado “Cancelado”.

Nº Promotores: Nº de promotores que já georreferenciaram os seus prédios.



Total de RGGs Finalizadas e média por TH

Reflete o total de processos RGG finalizados por técnico habilitado e respetiva média diária (dias úteis).

Total de RGGs Finalizadas e média por Técnico ⓘ

Técnico	Nº Processos	Média Diária
Técnico 1	16.900	13
Técnico 2	8.550	7
Técnico 3	6.173	5
Técnico 4	6.090	5
Técnico 5	5.755	5
Técnico 6	4.102	3
Técnico 7	4.065	3
Técnico 8	3.824	3
Técnico 9	3.790	3
Técnico 10	3.787	3

Novos Dashboards

Perfil Técnico Administrador

Novo menu Dashboards

O dashboard tem um segundo separador, onde pode ser consultado o Desempenho de Municípios.

